



Accueil Motards—L'Ardenne à moto est une marque régionale créée en 2013. A ce jour, on compte 90 hébergements agréés dans les Ardennes.

Bon à savoir : la marque « **Accueil Motards—La Champagne à moto** » recense les hébergements agréés dans la Marne, l'Aube et la Haute-Marne

Pour qui ?

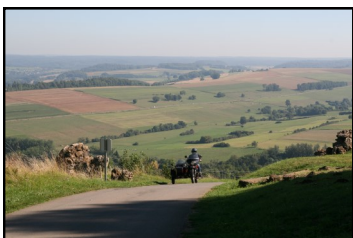
Hôtels, meublés, chambres d'hôtes, campings et hébergements collectifs

A quoi ça sert ?

- **Reconnaissance** de la qualité de votre hébergement pour l'accueil spécifique de la clientèle à moto
- **Amélioration** (grâce au logo) de la visibilité et du référencement de votre produit sur Internet et sur les éditions de l'ADT et de l'ART

Quels avantages ?

- Mise à disposition de documents utiles : suggestions de circuits touristiques pour les motards, liste de concessionnaires ...
- Présence de votre hébergement sur une page dédiée au tourisme à moto sur les sites www.ardennes.com et www.tourisme-champagne-ardenne.com
- Présence de vos coordonnées sur un flyer spécifique « Hébergements Accueil Motards dans les Ardennes »
- Faire partie d'un réseau de prestataires agréés en Champagne-Ardenne et favoriser ainsi les échanges professionnels
- Bénéficier des actions de promotion de la filière tourisme à moto : accueil presse, salons, newsletter, Fête de la Moto, brochures papier ...



Accueil Motards—L'Ardenne à moto est une marque régionale créée en 2013. A ce jour, on compte 90 hébergements agréés dans les Ardennes.

Bon à savoir : la marque « **Accueil Motards—La Champagne à moto** » recense les hébergements agréés dans la Marne, l'Aube et la Haute-Marne

Pour qui ?

Hôtels, meublés, chambres d'hôtes, campings et hébergements collectifs

A quoi ça sert ?

- **Reconnaissance** de la qualité de votre hébergement pour l'accueil spécifique de la clientèle à moto
- **Amélioration** (grâce au logo) de la visibilité et du référencement de votre produit sur Internet et sur les éditions de l'ADT et de l'ART

Quels avantages ?

- Mise à disposition de documents utiles : suggestions de circuits touristiques pour les motards, liste de concessionnaires ...
- Présence de votre hébergement sur une page dédiée au tourisme à moto sur les sites www.ardennes.com et www.tourisme-champagne-ardenne.com
- Présence de vos coordonnées sur un flyer spécifique « Hébergements Accueil Motards dans les Ardennes »
- Faire partie d'un réseau de prestataires agréés en Champagne-Ardenne et favoriser ainsi les échanges professionnels
- Bénéficier des actions de promotion de la filière tourisme à moto : accueil presse, salons, newsletter, Fête de la Moto, brochures papier ...



Comment ça marche ?

- Une visite par un technicien et un motard tous les 3 ans
- Respect de la grille de critères (mise à disposition d'un garage ou parking sécurisé pour les motos, de matériel pour les petites réparations, d'un système de séchage pour les équipements...)

Combien ça coûte (en 2020) ?

- Pas de cotisation mais engagement à proposer les services obligatoires mentionnés dans la charte qualité

Contact :

Animatrice de la marque « Accueil Motards—Les Ardennes à moto » :

Fanny CORNET— cornet@ardennes.com

Tél. 03 24 56 67 75

Adresse :

ADT des Ardennes

24 Place Ducale - BP 419

08107 CHARLEVILLE MEZIERES Cedex

Web : <http://ardennes.com>



Comment ça marche ?

- Une visite par un technicien et un motard tous les 3 ans
- Respect de la grille de critères (mise à disposition d'un garage ou parking sécurisé pour les motos, de matériel pour les petites réparations, d'un système de séchage pour les équipements...)

Combien ça coûte (en 2020) ?

- Pas de cotisation mais engagement à proposer les services obligatoires mentionnés dans la charte qualité

Contact :

Animatrice de la marque « Accueil Motards—Les Ardennes à moto » :

Fanny CORNET— cornet@ardennes.com

Tél. 03 24 56 67 75

Adresse :

ADT des Ardennes

24 Place Ducale - BP 419

08107 CHARLEVILLE MEZIERES Cedex

Web : <http://ardennes.com>

